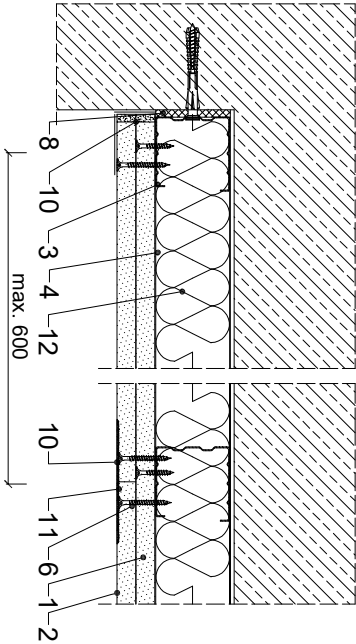
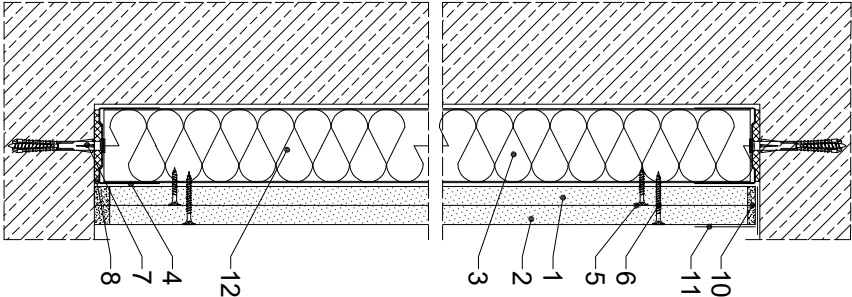


PRZEKROJ POZIOMY



PRZEKROJ PIONOWY



Parametry techniczne

Profil izolacyjny 1)	KLASA ODPORNOŚCI OGNIOWEJ EN ²⁾	MAKSYMALNA WYSOKOŚĆ	GRUBOŚĆ ZABUDOWY		MASA ZABUDOWY ³⁾	POSZYCIŁE RIGIPS	RODZAJ PROFILU RIGIPS	WYPEŁNIENIE MINERALNA
AKW	[dB]	[mm]	H	G	M			
12	1)		3500	75	28	gr. 12,5 mm GLSROC® X OCEAN + gr. 12,5 mm Fire + Hydro typ DFH2	CW/UW 50 Hydroprofill C3 lub C4 CW/UW 75 Hydroprofill C3 lub C4 CW/UW 100 Hydroprofill C3 lub C4	BECKER Akustyka Problem lub gr. 50 mm
			4000	100				
			5000 ⁴⁾	125				

1) Klasyfikacja ogólna w przypadku.
2) Maksymalna wysokość 12500 mm w przypadku zastosowania podłogi typu akustycznego mocowanej do ściany/konstrukcji wewnętrznej max. do 2000 mm (przy zachowaniu klasy odporności ogniowej systemu).
3) Oznaczenie wysokości 10000 mm w przypadku podłogi typu akustycznego mocowanej do ściany/konstrukcji wewnętrznej max. do 2000 mm (przy zachowaniu klasy odporności ogniowej systemu).
4) EN - klasa odporności ogniowej wg normy PN-EN 13501-2.
5) Bez uwzględnienia masy izolacji z wstęgi mineralnej.

Zapotrzebowanie materiałowe na 1m²

MATERIAŁ	ZUŻYCIE	
	2 x 12,5	
1) Płyta gipsowo-kartonowa RIGIPS PRO (4PRO ¹⁾) Fire+ Hydro typ DFH2 gr. 12,5 mm	1,00	m ²
2) Płyta gipsowa RIGIPS GLASROC® X OCEAN gr. 12,5 mm	1,00	m ²
3) Profil RIGIPS CW 50 / CW 75 / CW 100 ULTRASTIL® Hydroprofill C3 lub C4	1,80	m
4) Profil RIGIPS UW 50 / UW 75 / UW 100 ULTRASTIL® Hydroprofill C3 lub C4	0,70	m
5) Wkręt AQUAROC® Interior HB 3,5x25 mm	5,00	szt.
6) Wkręt AQUAROC® Interior HB 3,5x41 mm	12,00	szt.
7) Kołki rozporowe min. ø6 max. co 1000mm	1,50	szt.
8) Taśma uszczelniająca piankowa RIGIPS szer. 50/70/95 mm	1,10	m
9) Masa szpachlowa RIGIPS: VARIO, SUPER ¹⁾	0,25	kg
10) Masa szpachlowa RIGIPS Promix HYDRO ²⁾	0,10	kg
11) Taśma spoinowa RIGIPS Mod-X (Hydro) ²⁾	1,40	m
12) Wełna mineralna szklana lub skalna	1,00	m ²

1) Spoinowanie płyt RIGIPS PRO (4PRO¹⁾)
2) Spoinowanie płyt RIGIPS GLASROC® X OCEAN
3) Rozwiązanie dla ścian wewnętrznych do 1500 mm dla wartości zawieszonych do 250 mm.
Należy materiałowe mają charakter przybliżony i nie zawierają odpadów



Saint-Gobain Construction Products Polska Sp. z o.o.
Biuro RIGIPS w Warszawie
ul. Cybernetyki 9, 02-677 Warszawa
Biuro Doradztwa Technicznego: 800 163 121
E-mail: doradcy.techniczni@saint-gobain.com
rigips.pl
BDO 000006702

Obiekt:

Lokalizacja:

Tytuł rysunku: Okładzina ścienna Rigips 3.22.00 X OCEAN
(1x 12,5 mm GLSROC® X OCEAN + 12,5 mm Fire + Hydro typ
DFH2)

Data:

Skala:

1:5 3.22.00 X OCEAN

Nr detalu:

Opracował: